

Архангельск (8182)63-90-72
Астана +7(7172)727-132
Белгород (4722)40-23-64
Брянск (4832)59-03-52
Владивосток (423)249-28-31
Волгоград (844)278-03-48
Вологда (8172)26-41-59
Воронеж (473)204-51-73
Екатеринбург (343)384-55-89
Иваново (4932)77-34-06
Ижевск (3412)26-03-58
Казань (843)206-01-48

Калининград (4012)72-03-81
Калуга (4842)92-23-67
Кемерово (3842)65-04-62
Киров (8332)68-02-04
Краснодар (861)203-40-90
Красноярск (391)204-63-61
Курск (4712)77-13-04
Липецк (4742)52-20-81
Магнитогорск (3519)55-03-13
Москва (495)268-04-70
Мурманск (8152)59-64-93
Набережные Челны(8552)205341

Нижний Новгород(831)429-08-12
Новокузнецк (3843)20-46-81
Новосибирск (383)227-86-73
Орел (4862)44-53-42
Оренбург (3532)37-68-04
Пенза (8412)22-31-16
Пермь (342)205-81-47
Ростов-на-Дону (863)308-18-15
Рязань (4912)46-61-64
Самара (846)206-03-16
Санкт-Петербург (812)309-46-40
Саратов (845)249-38-78

Смоленск (4812)29-41-54
Сочи (862)225-72-31
Ставрополь (8652)20-65-13
Тверь (4822)63-31-35
Томск (3822)98-41-53
Тула (4872)74-02-29
Тюмень (3452)66-21-18
Ульяновск (8422)24-23-59
Уфа (347)229-48-12
Челябинск (351)202-03-61
Череповец (8202)49-02-64
Ярославль (4852)69-52-93

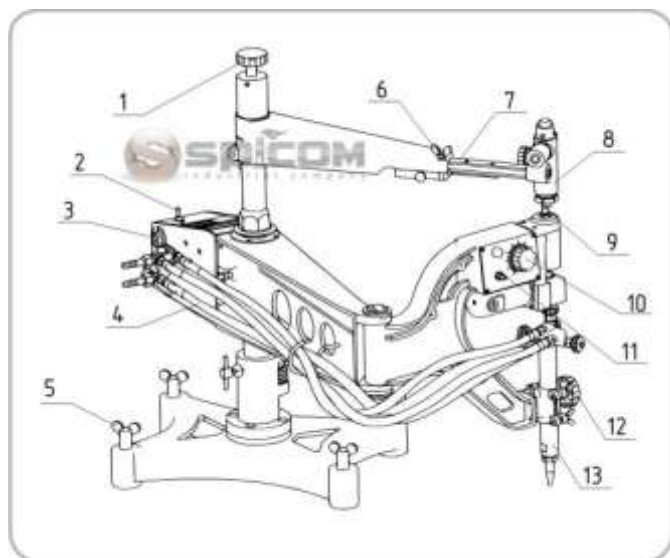
Единый адрес для всех регионов scp@nt-rt.ru <http://spicom.nt-rt.ru/>

Шарнирно-копировальные машины



Копировальные машины газокислородной резки серии GC2-150 предназначены для вырезки деталей из листового проката и раскроя кислородом с использованием горючих газов (ацетилен или пропана) по шаблону. Применяется в машиностроении, судостроении, в нефтяной и газовой промышленности, а также на других производствах. Данное оборудование является аналогом шарнирных машин для резки Факел-Ш, Огонек, ИК-84D.

Устройство машины GC2-150



1. Ручка регулятора подъема вала
2. Выключатель питания
3. Разъем питания
4. Шланг
5. Винт нижнего фиксатора
6. Винт фиксации консоли
7. Консоль
8. Держатель шаблона
9. Магнитная головка
10. Регулятор скорости
11. Переключатель направления
12. Ручка регулятора высоты сопла
13. Сопло

Краткие технические характеристики машин серии GC2-150

Оборудование	GC2-150A	GC2-150T
Область резки прямоугольников, мм	340 x 1700 500 x 1650	400 x 900 450 x 750
Питание, В / Гц	AC220 / 50	AC220 / 50
Область резки квадратов, мм	1270 x 1270	500 x 500
Область резки окружностей, мм	20 - 1800	20 - 600
Максимальная длина резки	1650	1200
Максимальная толщина резки, мм	100	200
Скорость резки, мм/мин	100 - 750	100 - 750
Вес нетто, кг	62	59
Вес брутто, кг		
Размеры, мм	1390 x 335 x 800	1190x 335 x 1000

Расходными материалами при резке деталей являются сопла (мундштуки), которые подбираются в зависимости от необходимой толщины реза.

Архангельск (8182)63-90-72	Калининград (4012)72-03-81	Нижний Новгород(831)429-08-12	Смоленск (4812)29-41-54
Астана +7(7172)727-132	Калуга (4842)92-23-67	Новокузнецк (3843)20-46-81	Сочи (862)225-72-31
Белгород (4722)40-23-64	Кемерово (3842)65-04-62	Новосибирск (383)227-86-73	Ставрополь (8652)20-65-13
Брянск (4832)59-03-52	Киров (8332)68-02-04	Орел (4862)44-53-42	Тверь (4822)63-31-35
Владивосток (423)249-28-31	Краснодар (861)203-40-90	Оренбург (3532)37-68-04	Томск (3822)98-41-53
Волгоград (844)278-03-48	Красноярск (391)204-63-61	Пенза (8412)22-31-16	Тула (4872)74-02-29
Вологда (8172)26-41-59	Курск (4712)77-13-04	Пермь (342)205-81-47	Тюмень (3452)66-21-18
Воронеж (473)204-51-73	Липецк (4742)52-20-81	Ростов-на-Дону (863)308-18-15	Ульяновск (8422)24-23-59
Екатеринбург (343)384-55-89	Магнитогорск (3519)55-03-13	Рязань (4912)46-61-64	Уфа (347)229-48-12
Иваново (4932)77-34-06	Москва (495)268-04-70	Самара (846)206-03-16	Челябинск (351)202-03-61
Ижевск (3412)26-03-58	Мурманск (8152)59-64-93	Санкт-Петербург (812)309-46-40	Череповец (8202)49-02-64
Казань (843)206-01-48	Набережные Челны(8552)205341	Саратов (845)249-38-78	Ярославль (4852)69-52-93

Единый адрес для всех регионов scp@nt-rt.ru <http://spicom.nt-rt.ru/>